

平成25年度大網白里市住民協働事業 「ゆめの木」運営事業

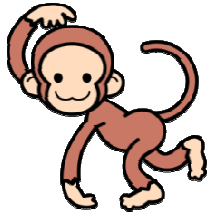


平成25年4月21日

実施団体：児童館設立プロジェクト

川畑 雅代

私たちの課題と目標



～子育てをめぐる不安～

子どもの「あそびば」が
少ない

子育ての孤立化
(孤育て)

異年齢・多世代交流
の機会が少ない



「ゆめの木」の活動を通じて、
地域の子どもたちと子育てを見守ります。



誰でも気軽に参加できる集い

「ゆめの木」

平成22年1月スタート。

平成24年4月からは、市内富田の専用会場で実施

毎週水曜日・木曜日 午前10時～午後3時

毎月第3日曜日 午前11時～午後3時

年齢制限がなく、誰でも参加できます。

未就学児は保護者同伴で

大人だけの参加もOK

予約不要、出入り自由

参加費：小学生以上ひとり100円

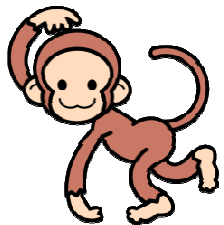


「ゆめの木」で、一緒に遊ぼう！



室内遊び

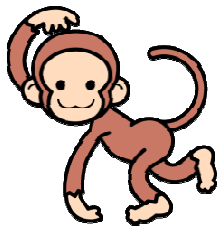
おもちゃ、絵本、おえかき、折り紙
などで自由に遊びます。



おそとも、楽しい！



砂遊び



夏の水遊び

遊んだあとは…



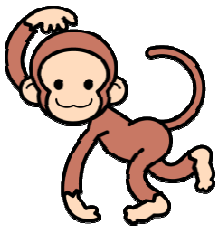
みんなでお弁当



お友だちと一緒にだと、
おいしいよ。



お昼寝もできます。





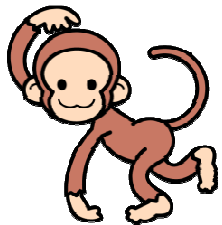
出前ゆめの木

毎月1回実施、参加費無料

「木のおもちゃで遊ぼう！」

協力 シェイクハンズ

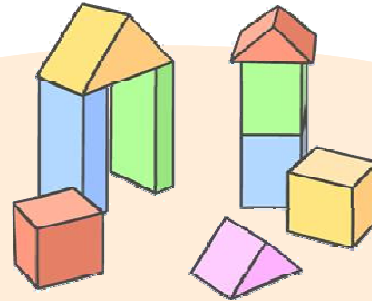
大網白里市中部コミュニティセンター
2013年4月5日開催



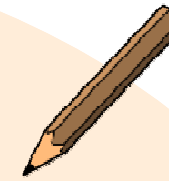
平成25年度 「ゆめの木」事業計画



子育て支援課との
打ち合わせ
スタッフミーティング



定例活動
(年間109回予定)

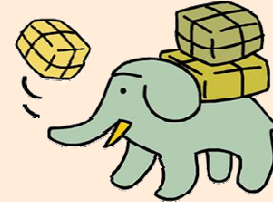


活動情報紙
「児童館をつくろう」の発行

ホームページ等での
情報提供



季節の行事、イベント



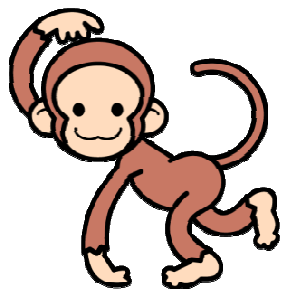
出前ゆめの木
(全11回)

「ゆめの木」で いっしょに遊ぼう！ おしゃべりしよう！



ホームページ、ブログ、
ツイッターで情報発信中！

ゆめの木 大網 で検索



ありがとうございました。

児童館設立プロジェクト

